

## Projet éolien de la Vallée-Mulâtre

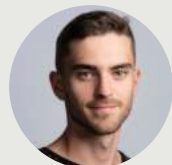
Lettre d'information #1 - septembre 2023

### Le mot du chef de projet

Depuis près d'un an, nous étudions l'opportunité de réaliser un projet éolien sur la commune de La Vallée-Mulâtre. Au cours des années 2022 et 2023, une première phase de pré-faisabilité nous a permis de nous assurer de l'accord des élus de la commune et des propriétaires et exploitants des zones pour le lancement d'études.

Aujourd'hui, nous sommes prêts à démarrer les études qui composent un projet éolien. Ce sont ces longues études (deux ans environ) qui nous permettront de déterminer de combien d'éoliennes sera composé le projet, de quelle taille et à quels emplacements.

Au-delà de ces études techniques, nous avons à cœur de réaliser nos projets dans le respect du territoire et en collaboration avec les acteurs locaux. Nous souhaitons mettre en place une démarche d'écoute et de dialogue avec les élus et habitants des communes de nos projets notamment à travers de lettres d'information de ce type.



Thomas Herbulot  
Chef de projets  
**RWE Renouvelables France**  
thomas.herbulot@rwe.com

### L'énergie éolienne

Une technologie présentant de nombreux avantages

#### Production propre

Aucune émission de gaz à effet de serre pendant l'exploitation, aucun déchet

#### Technologie mature

En 25 ans, la puissance d'une éolienne a été multipliée par 5

#### Faible emprise au sol

Une plateforme éolienne nécessite une vingtaine d'ares au sol

#### Industrie compétitive

L'énergie éolienne produite est aujourd'hui une des énergies les moins chères

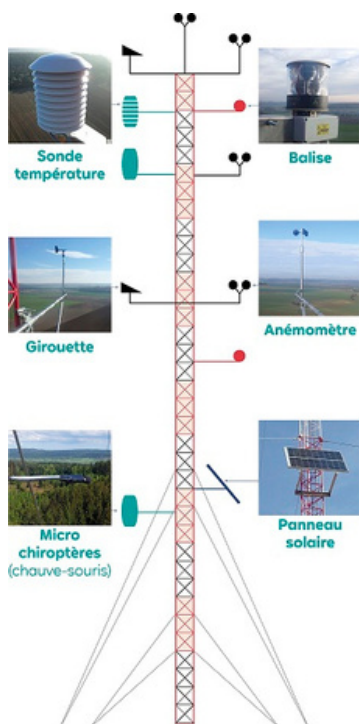
#### Indépendance énergétique

La France possède le 2ème gisement éolien d'Europe



#### Objectifs nationaux ambitieux

La France s'est fixée un objectif de 34.7 GW d'énergie éolienne installée fin 2028. Au 31 mars 2023, cette puissance installée s'élevait à 21,038 GW.



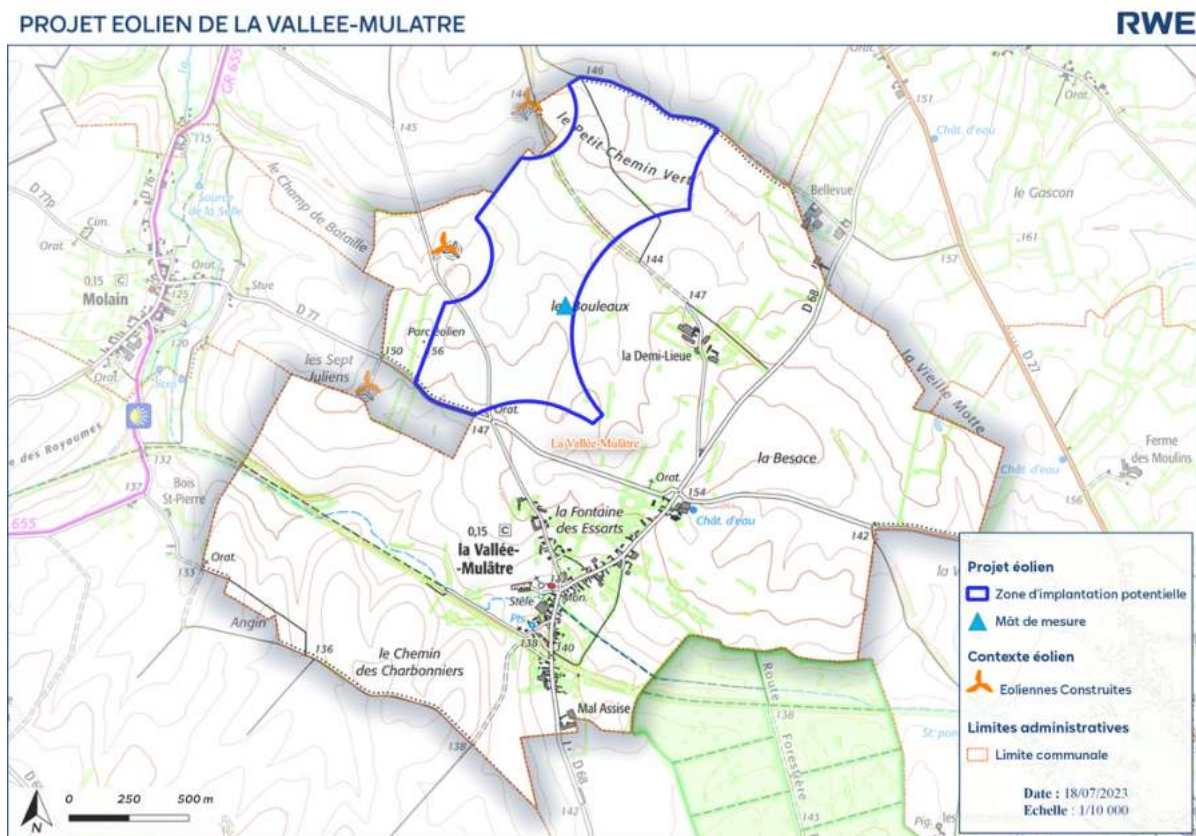
### Actualité du projet : Installation d'un mât de mesure des vents

Dans le cadre d'une étude de faisabilité d'un projet éolien, il est essentiel de disposer de données récentes et locales sur la ressource en vent. La conception du projet (implantation et modèle retenu d'éolienne) dépend en partie de ces données.

Un mât de mesure des vents sera donc installé dans les semaines à venir au sein de la zone de projet, pour une durée d'environ deux ans. Ce mât est d'une hauteur de 99 mètres.

Il comporte des girouettes et anémomètres à différentes hauteurs. Ces instruments nous donneront des informations sur la vitesse et la direction des vents dominants. Des micros seront également installés pour enregistrer l'activité des chiroptères (choues-souris) en altitude, dans le cadre de l'étude environnementale.

# Le potentiel éolien sur la commune



## La zone d'études

Dans le cadre d'un projet éolien, la définition de la zone d'études est le résultat de la superposition de plusieurs contraintes réglementaires : humaines, aéronautiques, environnementales ou paysagères.

La prise en compte de ces contraintes et le travail de concertation avec la municipalité nous a permis de dégager une zone potentiellement favorable au développement d'un projet de parc éolien, située au Nord de la commune de La Vallée-Mulâtre.

## Les chiffres clés sur le potentiel projet éolien



**2 à 4  
éoliennes**

Un parc de 2 à 4 éoliennes d'une hauteur de 150m (bout de pale) est envisageable pour le projet éolien de La Vallée Mulâtre.



**3,6 à 4,5  
MW**

La puissance unitaire par éolienne sera comprise entre 3,6 et 4,5 MW.

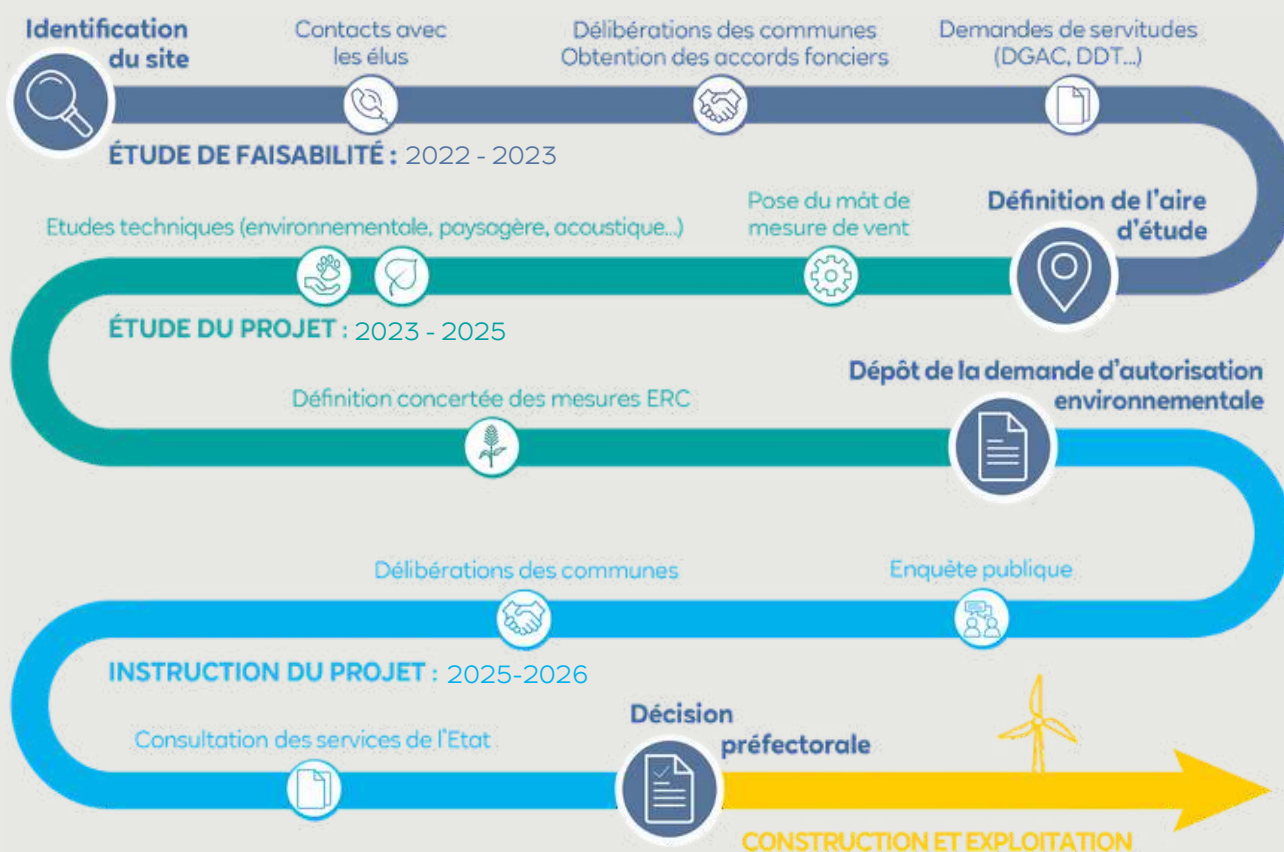


**4 400  
foyers**

3 éoliennes de 4,2 MW, permettraient l'alimentation de 4400 foyers en électricité soit 9800 habitants (chauffage électrique compris)

# Le planning du projet

Le développement d'un projet éolien est une démarche exigeante sur le long terme (5 à 7 ans en moyenne, en France) et s'appuie sur d'importantes études qui seront réalisées par des bureaux d'études indépendants : naturalistes, paysagers et acoustiques notamment. Les résultats de ces études nous permettront d'avancer dans la définition du projet éolien : nombre, gabarit et emplacements des machines.



## Un projet créateur de valeur pour le territoire et les habitants

Un projet éolien génère des retombées économiques pour le territoire d'implantation, sous de multiples formes. Premièrement, sous la forme de taxes perçues par les communes et la Communauté de communes (Impôt Forfaitaire des Entreprises de Réseaux, Taxe Foncière sur les Propriétés Bâties, Cotisations Foncière des Entreprises etc.) Des estimations pourront être présentées lorsque le nombre d'éolienne et leur puissance seront connus plus précisément.

Les habitants du territoire pourront également en profiter par le biais de mesures volontaires de la part de RWE Renouvelables France : les mesures d'accompagnement du projet. Ces mesures pourront prendre diverses formes (financement de travaux d'économies d'énergie, dispositif de tarif d'électricité avantageux, bourse aux arbres, haies paysagères...) et seront travaillées en co-construction avec le territoire. Vous aurez votre mot à dire quant à la mise en place de ces mesures et nous vous en tiendrons informés au cours du développement du projet.

Le développement d'un parc éolien nécessite également un fort recours à de la main d'œuvre locale, et ce, à n'importe quelle phase du projet : réalisation des études techniques, construction du parc, réalisation de la maintenance, réalisation des mesures de suivis etc. Les parcs éoliens sont donc des infrastructures créatrices de dynamisme économique à l'échelle locale !



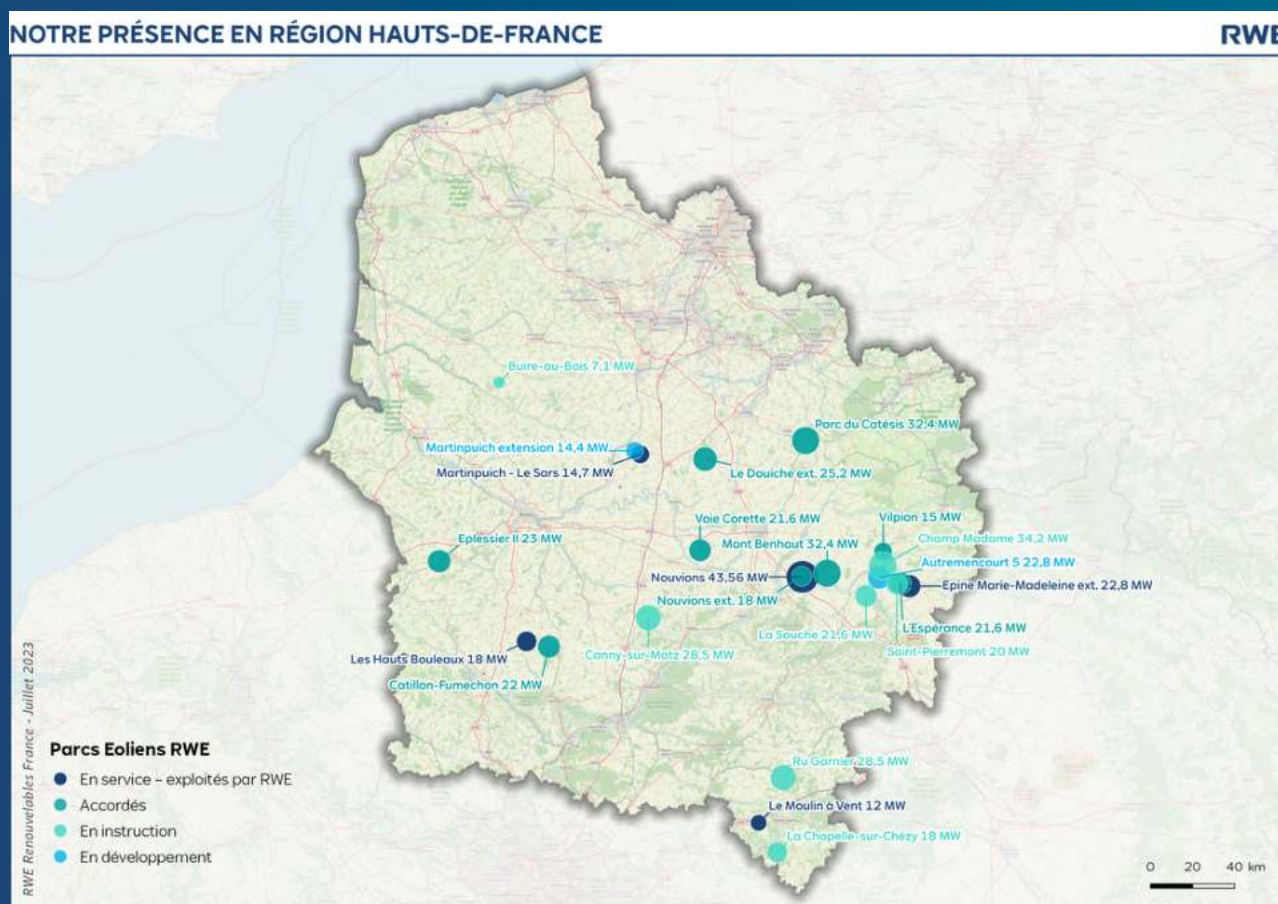
## Qui sommes nous ?

## RWE Renewables

RWE Renewables est un acteur présent à l'international, sur différents secteurs (éolien terrestre et en mer, solaire, stockage...) et appartient au groupe historique allemand RWE. Ce dernier est en pleine transition pour un abandon des énergies fossiles et vise la neutralité carbone d'ici 2040.

## RWE Renewables France

Filiale française du groupe RWE Renewables, RWE Renewables France est l'un des principaux développeurs et producteurs d'énergies renouvelables en France. Ce sont plus de 200 collaborateurs qui développent, construisent, exploitent et assurent la maintenance de parcs éoliens et solaires.



Nous disposons de plus d'1 GW de projets éolien développés et de 71 parcs installés sur le territoire français, avec une présence historique dans la région Hauts-de-France. RWE conçoit des projets en partenariat avec les élus, les riverains, les associations locales et les administrations. Du lancement du projet jusqu'à son démantèlement ou le renouvellement de son installation, nous portons une attention particulière à la qualité de nos réalisations en vous associant très tôt au projet dont la concertation est, sans conteste, la clé de la réussite.